



地域の中核病院として安全で
質の良い医療を提供します。

Nurse Recruitment Guide



Koshigayaseiwa Hospital

医療法人社団協友会
越谷誠和病院



AGEO MEDICAL GROUP



AGEO MEDICAL GROUP

AMG(上尾中央医科グループ)について

1都6県、**埼玉県**。東京都・千葉県・神奈川県・茨城県・山梨県・群馬県に28病院と21介護老人保健施設等を有しています。
 上尾中央看護専門学校・上尾中央医療専門学校・横浜中央看護専門学校を開設しており、毎年優秀な人材を育成しています。
 現在、19464床の許可病床数で19,700人を超える職員数が、それぞれの専門性を発揮し活躍しています。

■ 埼玉県 (3,444 床)

- ① 上尾
- ② 八潮
- ③ 吉川
- ④ 白岡
- ⑤ 東川口
- ⑥ 東大宮
- ⑦ 三郷
- ⑧ **越谷誠和**
- ⑨ 笠幡
- ⑩ 伊奈
- ⑪ 上尾第二
- ⑫ 蓮田
- ⑬ 草加
- ⑭ 埼玉回生

■ 神奈川県 (1,243 床)

- ① 桜が丘
- ② さがみ
- ③ 金沢文庫
- ④ 横浜なみき
- ⑤ 横浜相原
- ⑥ 鶴見リハ

■ 山梨県 (150 床)

- ① 笛吹

■ 茨城県 (85 床)

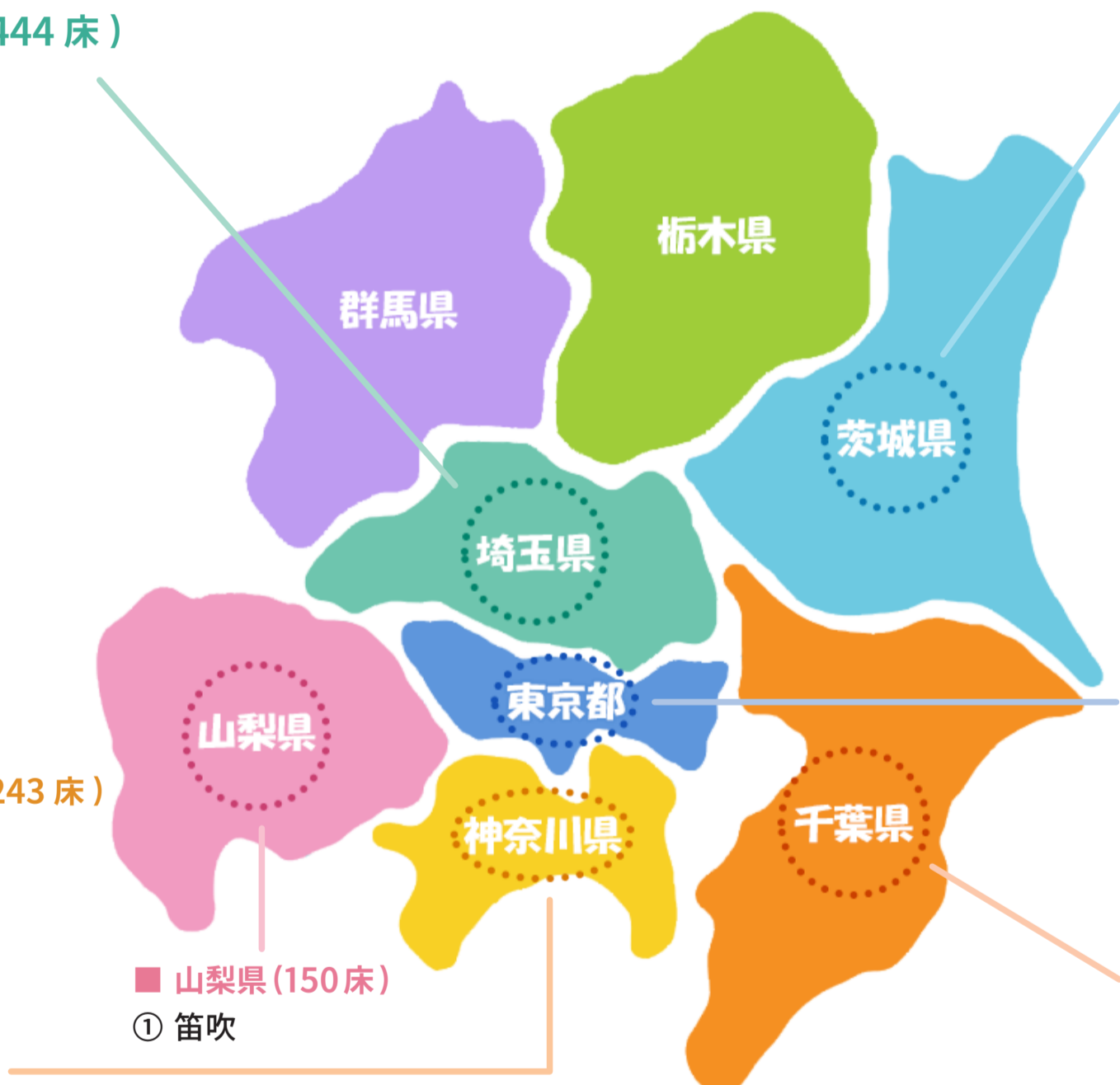
- ① 勝田

■ 東京都 (237 床)

- ① 浅草
- ② 杉並

■ 千葉県 (1,150 床)

- ① 柏厚生
- ② 津田沼
- ③ 船橋
- ④ 千葉愛友



AMG の理念

愛し愛される病院・施設



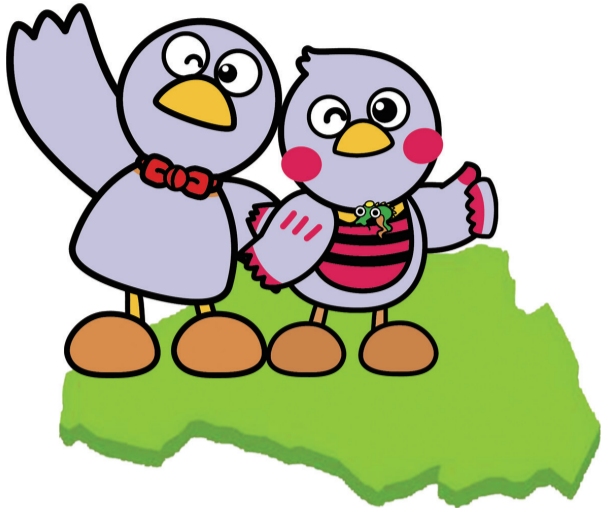
AMG 看護本部 HP



AGEO MEDICAL GROUP

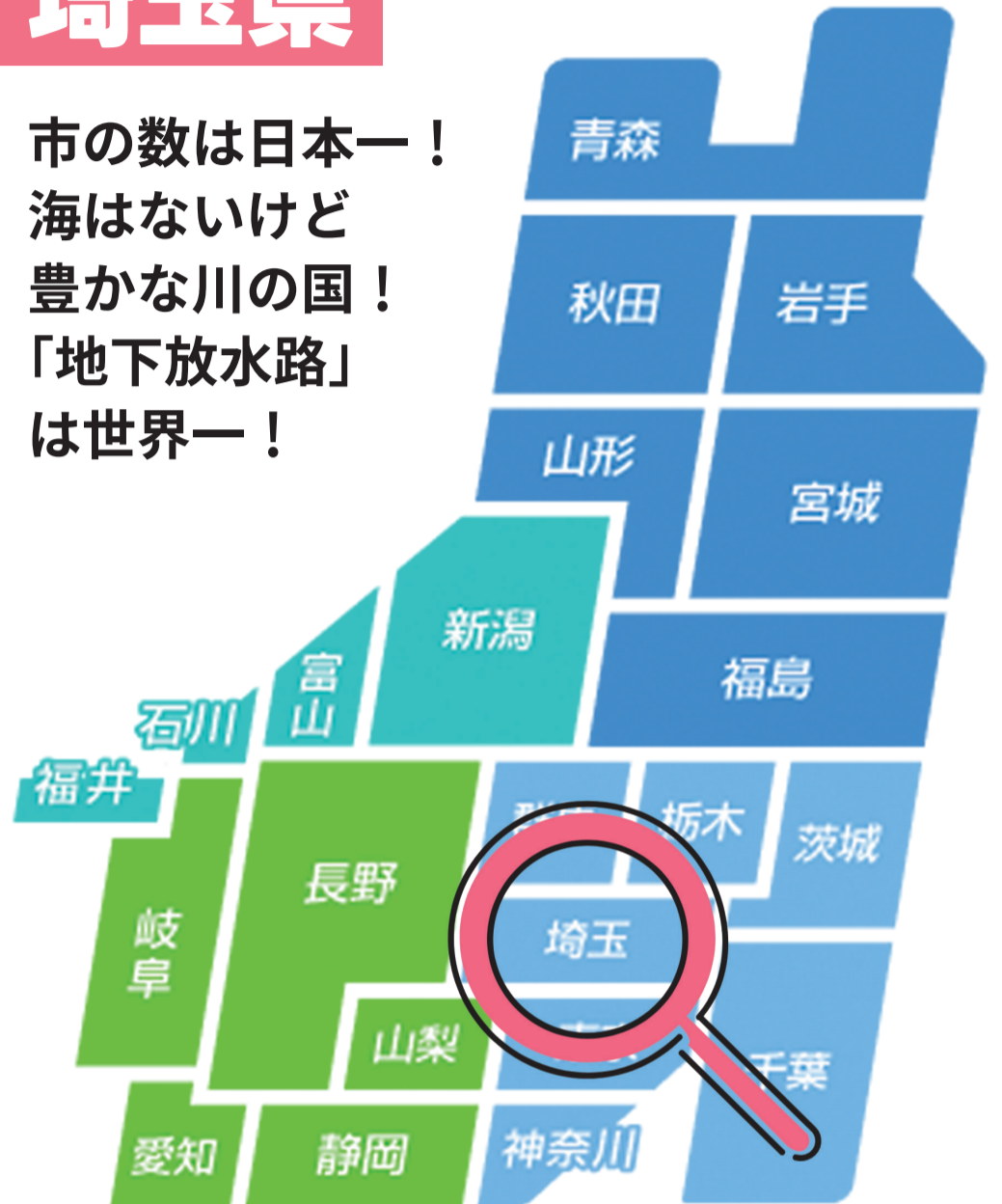


About the location 所在地について



埼玉県

市の数は日本一！
海はないけど
豊かな川の国！
「地下放水路」
は世界一！



越谷市は埼玉県の南東部。
東京都心まで 25 キロ圏内！
人口は約 34 万人。
地形は全体的に平坦で、
自転車での生活も便利！
各鉄道駅の周りには住宅街や商業地
がつくられ東京近郊のベッドタウン！
周辺部はのどかな田園地帯で、
晴れた日には東京スカイスリーや
富士山も見える。

越谷市

越谷市で有名な
農産物はくわいだよ

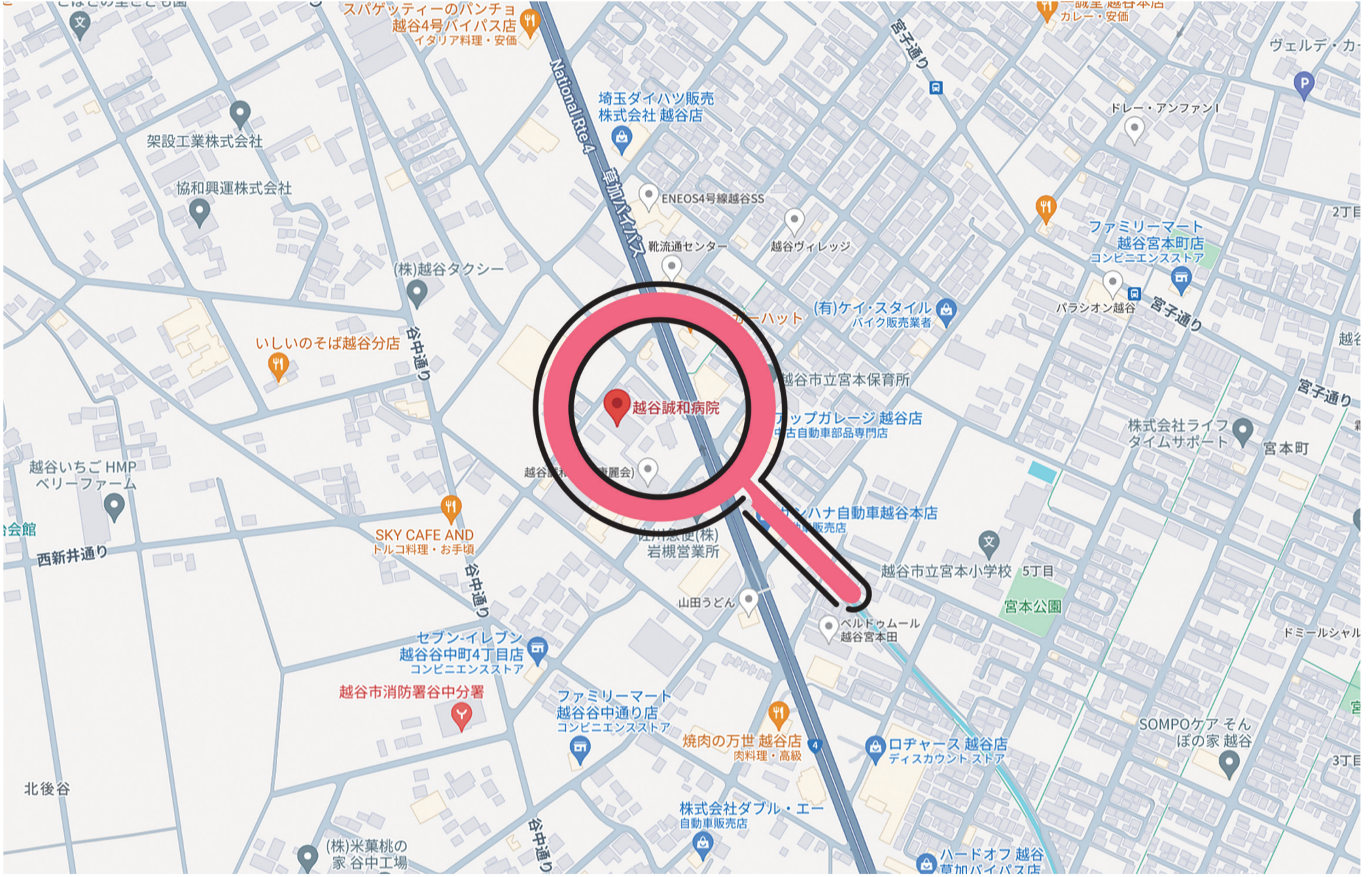


看護部キャラクター
くわいちゃん





Access to our hospital 当院へのアクセスについて

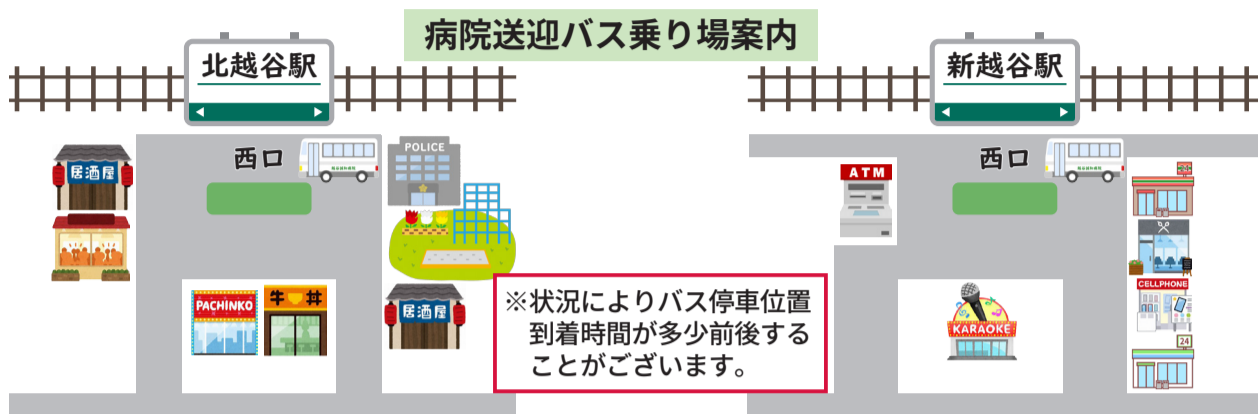


Area Map





Access to our hospital 当院へのアクセスについて



- 無料送迎バス
北越谷駅（西口）より10分
新越谷駅（西口）より15分

北越谷西口発			
平日	時	土曜日	
	40	8	40
	30	9	30
		10	
	15	11	15
		12	
	45	13	
		14	
	45	15	
		16	
		17	
		18	

病院発 北越谷行			
平日	時	土曜日	
		8	
	15	9	15
		10	
	00	11	15
		12	
	30	13	
		14	
	30	15	
		16	
	00	17	
		18	

新越谷西口発			
平日	時	土曜日	
	00	8	00
		9	
	15	10	15
		11	
	00	12	00
		13	
	30	14	
		15	
	30	16	
		17	
		18	

病院発 新越谷行			
平日	時	土曜日	
		8	
		9	
	00	10	00
	45	11	45
		12	
	15	13	20
		14	
	15	15	
		16	
	55	17	
	40	18	



- タローズバス
越谷駅（西口）より15分



越谷駅西口発			
県民健康福祉村・越谷誠和病院行（□印）			
平日	時	土曜日	日・祝
	50	6	
55・40・20	7		
45・10	8	00・30	
20	9	00	
30・00	10	00	
30・00	11	00	
30・00	12	10	
50・00	13	40	
45・20	14	30	
35・15	15	25	
55・25・05	16	30	
45・15	17	25	
50・00	18		
20	19		

越谷誠和病院前発			
越谷駅西口行			
平日	時	土曜日	日・祝
	33	6	
55・37・24・03	7		
27	8	15・45	
44・04	9	44	
45・14	10	44	
45・14	11	44	
45・14	12		
34	13	24	
29・05	14	14	
49・19・00	15	09	
59・40・09	16	14	
44・30	17	09	
34	18		
05	19		

- 車（無料駐車場：敷地内にあり 113台）
北越谷駅（西口）より7分 越谷駅（西口）より7分 新越谷駅（北口）より10分



About our hospital

当院について

- **開設**：昭和 59 年
- **病床数**：195 床
 - 一般病棟 (7 : 1) 108 床
 - 障害者病棟 (10 : 1) 40 床
 - 療養病棟 (20 : 1) 47 床
 - 地域包括ケア病床
- **診療科**：内科・外科・整形外科・消化器内科・泌尿器科
循環器内科・呼吸器内科・形成外科・麻酔科
リハビリテーション科・手外科センター・健診センター
- **職員数**：常勤職員数 344 名
 - 常勤医師 21 名
 - 常勤看護師 96 名
- **休暇**：年間休日 月 10 日（年間労働時間 1960 時間）
有給休暇 初年度 10 日
その他 産前産後休暇・育児休暇・介護休暇・慶弔休暇 他
- **社会保険**：健康保険・厚生年金・労災・雇用保険
- **福利厚生**：療養費見舞金制度・AMG 団体保険制度・財形
各種職員割引制度・保養所（軽井沢・熱海・那須高原）
24 時間保育施設完備（6 ヶ月～小学校入学まで）
- **独身寮**：マンション（アパート）借り上げ制度あり
自己負担 3 万円程度



About our hospital 当院について



● 受付付近



● 内視鏡室 (2室)



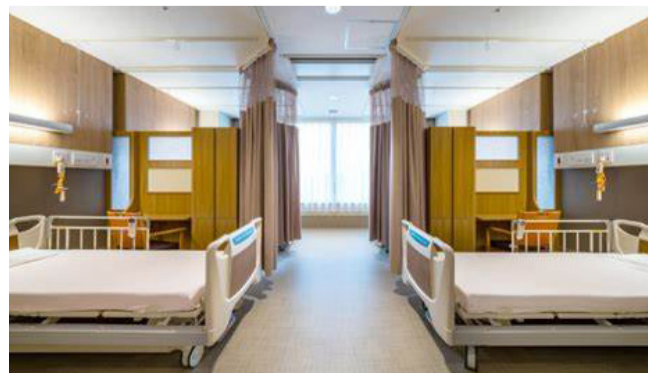
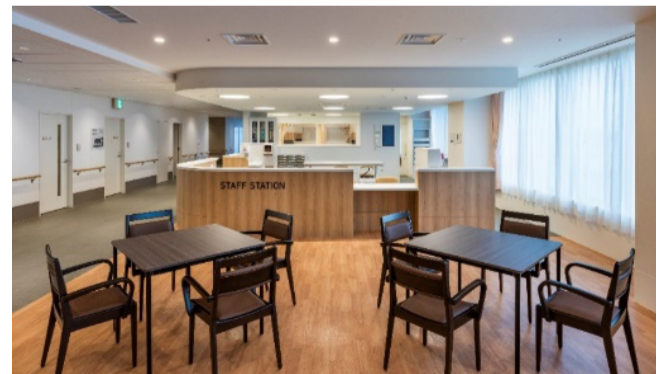
● マンモグラフィーム室



● 手術室 (4室)



● 病棟 & 病室





Nursing Departments 看護部について

● 看護部理念

病院理念に基づき、専門職として社会のニーズに対応できる看護職員を育成し、良質な看護サービスが提供できるよう自律した看護職員を育成・支援する。

● 看護部基本方針

1. 個々のニーズに対応した安心と満足の得られる看護・介護を提供します。
1. 常に新しい情報を取り入れ根拠に基づいた知識・技術を身に付ける努力をします。
1. 利用者のご意向を尊重し、尊厳し支援します。
1. 地域医療・福祉及び保険活動と協力し、在宅支援活動を推進します。
1. 変動する社会に対応できるよう自己研鑽に努めます。

● 看護体制

♥ 2 病棟：外科・整形外科病棟	・・・ 7 対 1	36 床
♥ 3 病棟：混合病棟	・・・ 7 対 1	36 床
♥ 4 病棟：内科病棟	・・・ 7 対 1	36 床
♥ 5 病棟：障害者病棟	・・・ 10 対 1	40 床
♥ 6 病棟：医療型療養病棟 地域包括ケア病床	・・・ 20 対 1	47 床

● 看護方式

固定チームナーシング方式



Strengths of the Nursing Departments 看護部の強みについて

① **個別性のある新人教育**

② **新人離職率 0 % (全体でも 8.6%)**

③ **年間休日 120 日 (月に 10 前後)**

④ **有給取得率 95 % !**

⑤ **認定看護師・特定看護師がいる**



From a Senior Nurse 先輩看護師から...

お給料面だけでなく
教育体制や職場の
雰囲気は大切です。

自分がやりたいこと、
興味があることは何かを
考えて就職先を選んで
ください。

自分の長所を活かせる
場所を探して、自信を
持って頑張ってください。

当院の魅力は、どの
場所でもスタッフ同士の
明るい挨拶が聞こえて
きます。
働きやすいです。

病棟によって雰囲気が
異なります。
インターンシップを通し
自分に合った職場を
見つけてください。





Departments 部署紹介

2 病棟 (外科・整形外科・形成外科)

外科・整形外科・形成外科の周手術期病棟です。
患者さまに安心して周手術期を過ごしていただけるようスタッフ間で
情報共有をしながら医療を提供しています。
病棟は、アットホームな雰囲気ですが、患者さまに対しては
チーム一丸となり熱意をもって関わっています。
一緒に働く仲間をお待ちしております！！



3 病棟 (混合病棟)

内科・外科・整形外科・形成外科・泌尿器科の急性期混合病棟です。
周手術期から終末期まで、幅広く経験しながら学ぶことができます。
多職種とも連携を図り、個別性に応じた援助に努めています。
チームワークを発揮し、明るく楽しく看護しています。
ぜひ一緒に看護しましょう！！



4 病棟 (内科病棟)

急性期の内科病棟です。医療行為が多いため、たくさんの技術を
身に着けることができます。
高齢患者さんも多く、日常生活の介助もたくさんありますが、
だからこそ私たちの「看護の質」「看護の力」を発揮することができます。
仲の良いスタッフみんなで協力し、楽しく素敵な看護を提供しています。
ぜひ一緒に素敵な看護をしませんか？



5 病棟 (障害者病棟)

疾患や怪我で寝たきりや肢体不自由となった方や重度の障害や
後遺症がある方を対象に治療・療養を行っています。
病気と向き合いながらその人らしく生きるためのお手伝いをすること
に力を注いでいます。





Departments 部署紹介

6 病棟 (療養病棟・地域包括ケア病棟)

入院生活の中でも、季節を感じられる AC 活動を行っています。
患者さまの個性を大切にし適した退院をお手伝いします。



外来

外来では診療室、処置室、内視鏡室、化学療法室、救急室、
フットケア室を担当しています。
看護師・准看護師・看護補助者、メディカルクラークと共に、
それぞれの役割機能を発揮しています。
外部研修の参加や資格取得など質の向上に努めています。
救急看護にも力を入れ、救命士の再教育実習の受け入れもしています。



手術室

手術室は4室あります。予定手術のほか、救急手術の積極的な受け入れをし、
年間 2300 件を超える手術に対応しています。
術前訪問・術後訪問を行い、患者さまが心配なことや不安なことなどに
丁寧にお答えしています。
一緒に働きましょう。お待ちしております。



訪問看護

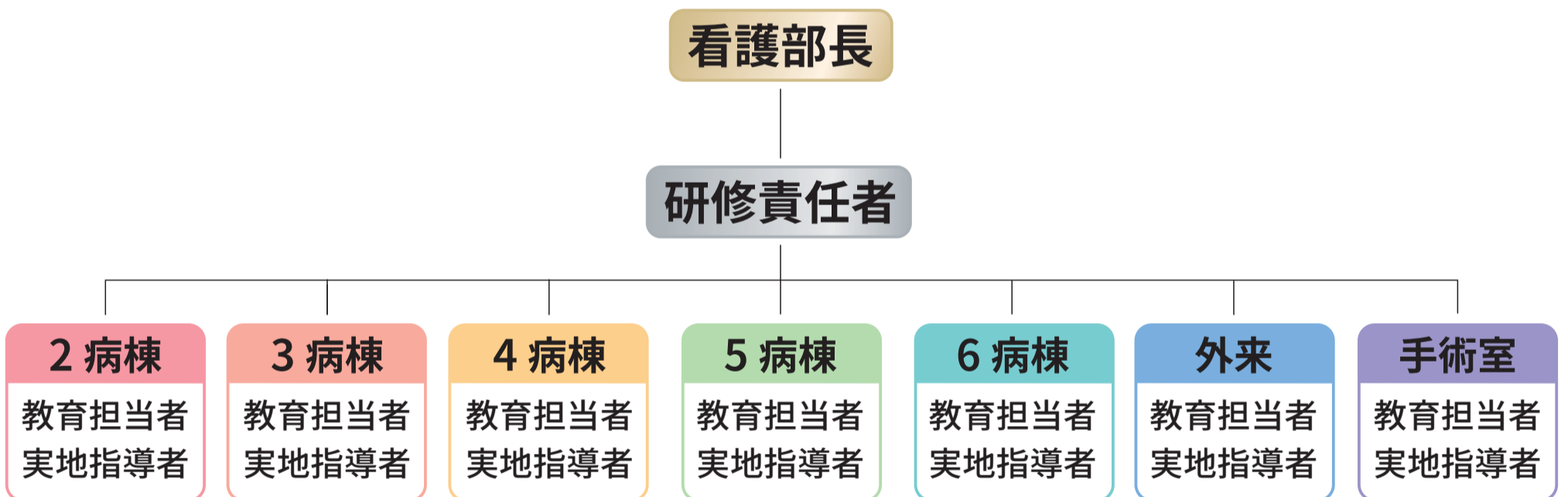
当院にかかりつけの患者さまの訪問看護を行っています。
患者さまやご家族様は、調子が悪くなったらどうしよう...などの
不安を抱えながら生活されています。その不安を軽減に努め、
ご自宅でその人らしく過ごせるようサポートをしています。
訪問中は、その方だけにじっくり看護できとてもやりがい
を感じられる環境です。ぜひ、私たちと一緒に働きましょう。





Training for new nursing staff 新人看護職員研修について

- **目的：**①新人看護職員を対象とし職場内教育（OJT）と集合研修などを組み合わせて実施する。
②研修を通じ知識・技術・態度などを身に付け臨床現場で対応できるよう基本的看護実践能力を獲得する。
- **体制：**当院の新人看護職員の教育体制は、「新人看護職員研修ガイドライン」に基づき、部署のスタッフ全員が指導・教育・支援に関わっていきます。メンバーは日々の業務の指導に関する役割や精神的支援など、皆で情報共有してチームで新人看護師のサポートをしています。



一人ひとりを大切にし看護師として独り立ちができるようにチーム全体でサポートしています。



その人らしさを尊重し患者さまの気持ちに寄り添った看護を実践します。



Rookie Annual Schedule 新人年間スケジュール

4月

4月 入職式・集合研修
不安と緊張!!どんな先輩かな～
ワクワク!!ドキドキ!!



5月

5月 ローテーション研修・配属先決定
7部署を回ります。
各部署の特徴はどんなかな?
職場環境を自分の目で確認します。



6月

7月

7月 リフレッシュ研修
入職して3ヶ月♪
同期や先輩ともっと親しくなろう♪



8月

8月 夜勤オリエンテーション
いよいよ夜勤デビューです。
ハラハラ!ドキドキ!!!
体調管理しっかりね。



9月

10月

10月 フォローアップ研修
一人立ちに向けて頑張ろう!

11月

12月

1月

2月

3月



3月 はあとぴあの会

あっという間の1年...。
患者さまからのたくさんの学びを胸にいよいよ先輩になります。
泣いた日も笑った日も、みんな宝物です。
頑張りました!!!





About the Technical Checklist 技術チェックリストについて



3側面、25領域、約1800項目を
2年間かけてチェックしていきます。

できる

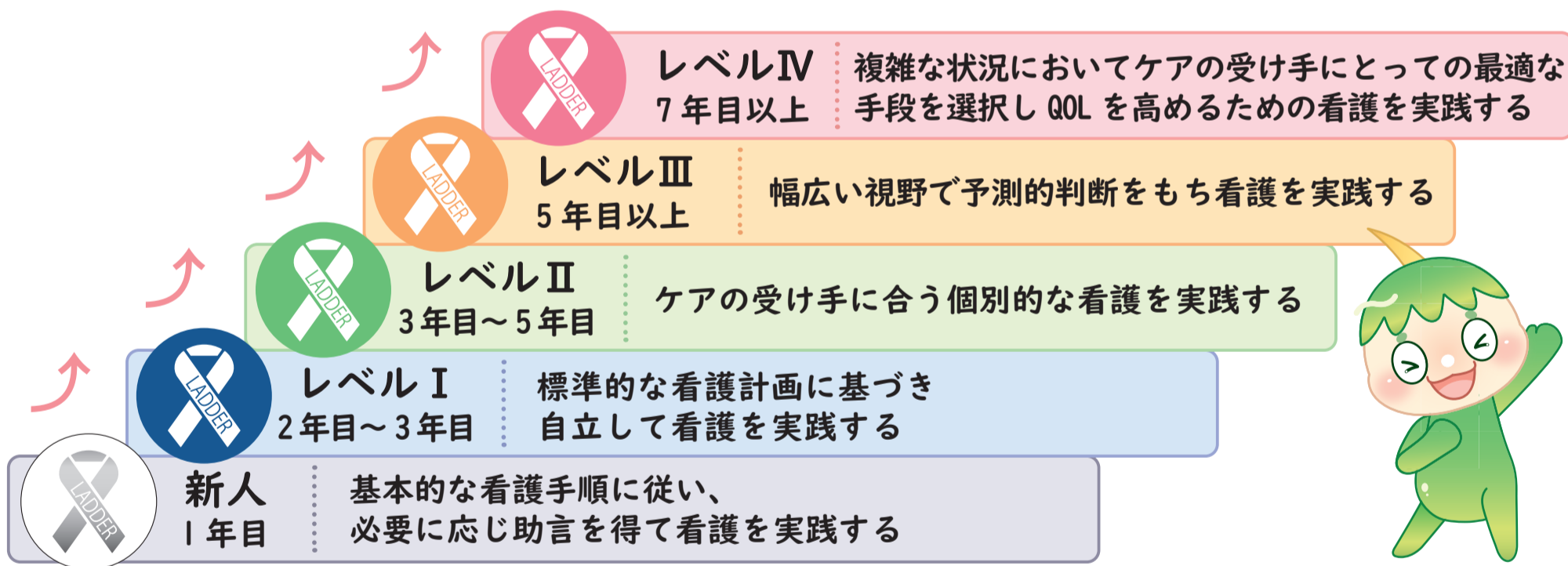
指導のもとできる
(見守りやサポートが必要)

演習でできる (演習の経験がある)

知識としてわかる (未経験)



Clinical Ladder Education 看護実践能力習熟段階 (クリニカルラダー) 教育について



Qualification Support System 資格支援制度について

お給料をもらいながら、研修に参加することができます

- ・ 実習指導者研修
- ・ 特定行為看護師研修
- ・ 認定看護師
- ・ 看護管理者研修 (ファースト・セカンド・サード) など



Living alone with peace of mind 安心な一人暮らしについて

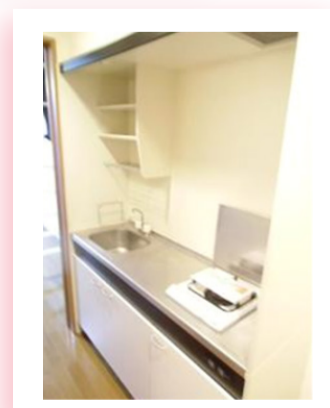
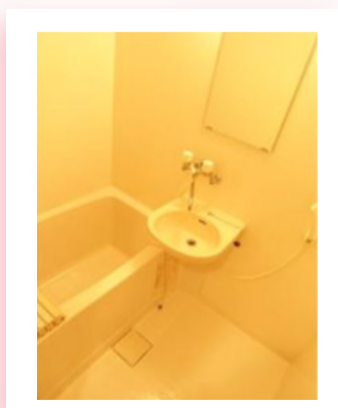
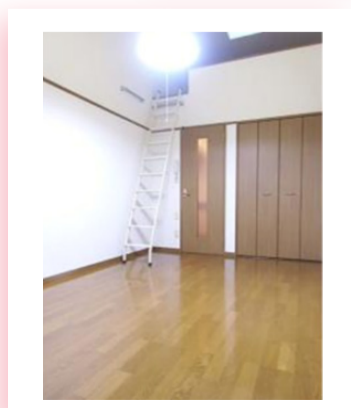
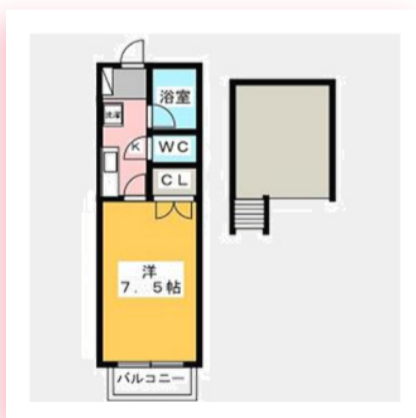
- 一人暮らしは「部屋」を見るだけではなく、「エリア」や「周辺環境」も大切です。
- 生活の利便性や安全性はとても大事です。
- 住宅の周辺環境を把握することは、暮らしやすさや安心感に結びつきます。

周辺の環境	チェックポイント	誠和病院
交通環境	<ul style="list-style-type: none"> ・ 電車、バスの運行状況 ・ 駅やバス停までの所要時間 ・ 路線や経路、乗り換えの回数 	
生活の利便性	<ul style="list-style-type: none"> ・ 近隣のスーパー、コンビニの有無 ・ 近隣の医療機関の有無 ・ 近隣の金融機関、郵便局の有無 	
生活の安全性	<ul style="list-style-type: none"> ・ 物件周辺の昼、夜の人通り ・ 夜の明るさ、騒音 ・ 悪臭の有無 ・ 治安状況 	



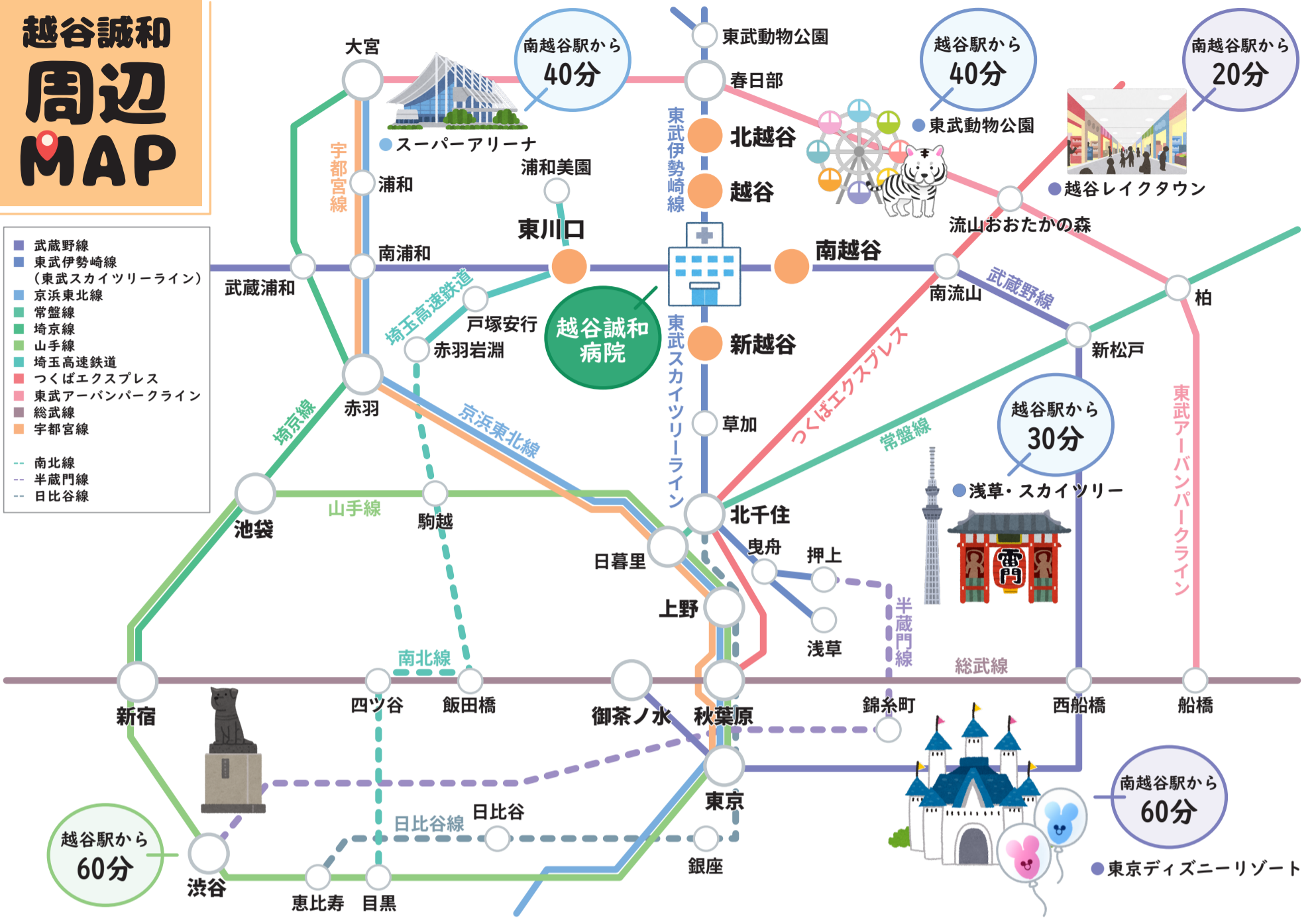
Staff dormitory 職員寮について

個人負担
¥30,000 ほど
¥



越谷誠和 周辺 MAP

- 武蔵野線
 - 東武伊勢崎線 (東武スカイツリーライン)
 - 京浜東北線
 - 常盤線
 - 埼京線
 - 山手線
 - 埼玉高速鉄道
 - つくばエクスプレス
 - 東武アーバンパークライン
 - 総武線
 - 宇都宮線
- 南北線
 - 半蔵門線
 - 日比谷線



Inquiry & Where to send documents 問い合わせ・書類送付先

越谷誠和病院 看護部長 工藤美奈子
〒343-0856 埼玉県越谷市谷中町4-25-5

TEL 048-966-2711
FAX 048-966-5016
E-mail jinji@seiwa-amg.com
URL <http://www.seiwa-amg.com>

看護部 HP



オープンホスピタル

