

Koshigaya
Seiwa
Hospital

こしがやせいわ



集合写真

理 念

地域の中核病院として、安全で質の良い医療を提供します。

基本方針

1. 私たちは、患者様の人権を尊重し、理解と同意のもと満足頂ける医療を提供します。
2. 私たちは、他の医療福祉施設と連携を図り、地域住民の健康を確保するための医療を提供します。
3. 私たちは、医療の質を向上するために自己研鑽します。

患者様の権利

1. 良質な医療を平等に受ける権利
社会的地位、信条、障害の有無などに関わらず、良質な医療を平等に受ける権利があります。
2. 個人としての人格が尊重される権利
個人の人格、価値観などが尊重され、医療従事者との協力関係のもとで医療行為を受ける権利があります。
3. 十分な説明を受ける権利
自分が受ける治療の効果や危険性、他の治療方法の有無などについて十分な説明を受ける権利があります。
4. 自分が受ける医療行為を選択する権利
治療方法などを自らの意思で選択する権利があります。別の医療機関の意見セカンドオピニオンを聞きたいというご希望も尊重します。
5. 自分が受けている医療について知る権利
自分が受けている医療について、質問することができ、診療録の開示を求める権利があります。
6. 個人のプライバシーが守られる権利
診療に関する個人情報やプライバシーは厳正に保護される権利があります。



越谷誠和病院 院長

よしなが けいご
吉永圭吾

外 科	
東京医科歯科大学	
日本外科学会	指導医・専門医
日本消化器外科学会	指導医・専門医
日本大腸肛門病学会	指導医・専門医
日本消化器病学会	専門医
日本乳癌学会	認定医
検診マンモグラフィ読影	認定医
日本医師会認定	産 業 医
身障第15条指定医	膀胱または直腸機能障害
身障第15条指定医	肝臓機能障害

病院機能評価更新に向けて

新年明けましておめでとうございます。今年も診療報酬・介護報酬同時改訂の年に当たっており成行が注目されましたが、診療報酬については手術料などの「本体」はプラス1.379%、「薬価」はマイナス1.375%、全体では0.004%増ということで決着しました。具体的にはまだ不明な部分も多いですが、診療報酬は事実上の据え置きとなりました。

さて、当院は今春、病院機能評価の更新を予定しています。前回の受審から早5年が経過し、評価項目もバージョン5.0から6.0に変わっています。更新に当たり少し気になったので、どれぐらいの病院が機能評価認定を取っているのか調べたところ、埼玉県では347病院中101施設しか取得していませんでした。30%にも足りていません。全国的にもほぼ同じ比率です。日本医療機能評価機構は設立されてから既に15年以上経過していますが、この数字を見る限り受審することが標準と言える状況ではないと思います。ただ、大規模病院のほとんどは審査を受けているので、カバーされている病床数で見ると異なった見方になると思います。機能評価に対する考えは様々あると思いますが、私は機能評価を受審する意義は大いにあると考えています。自分たちが医療活動を行っている病院に対する客観的評価・把握が可能となり、自院の問題点や課題に対して職員が積極的に取り組むことにより、質の向上に繋がるからです。職員には、受審行動は分厚い受験参考書をこなしていくことに似ていて、しっかりやり遂げれば合格するだけの力はあると説明しています。受審して認定を受けることが目的なのではなく、自院の質向上や改善に向けて機能評価をツールとして利用すれば良いと考えています。

当院の理念は、前回の機能評価を受審し認定された後、私が院長に就任した際に、より自院にマッチしたものに作り直しました。現在の当院の理念である「地域の中核病院として、安全で質の良い医療を提供します」は、機能評価のことを頭に入れて作ったわけでは全くないのですが、機能評価で特に重要視されている柱が安全と医療の質です。経営方針でもあり、行動の根本原理でもあるこの理念を日々実践していくことで審査合格に直結するようであれば素晴らしいのですが、なかなか評価項目を満足いくように満たしていくことは簡単ではありません。限られたマンパワーの中で現在準備中ですが、あらためて皆様方のご指導ご鞭撻をお願いして新年のご挨拶に代えさせていただきます。



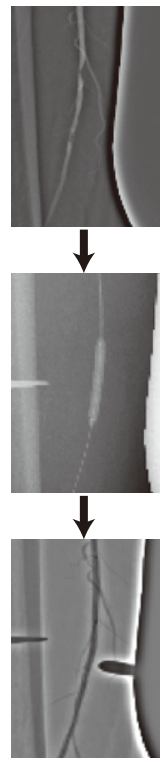
メタボリック症候群、肥満、高血圧症、高脂血症、高コレステロール血症、脂質異常症、耐糖能異常、糖尿病、喫煙、高尿酸血症、生活習慣病等、これらはすべて動脈硬化症の進行を促すものです。前記疾患の治療の目的は、すなわち、動脈硬化の進行を遅れさせるということです。また、男性である事、年齢が進む事も動脈硬化を進行させるのですが、これらは治療できません。

動脈硬化の進行は、脳梗塞、心筋梗塞を起こす原因となります。それは個人に多大な被害をもたらすだけでなく、周囲の人間を巻き込み、最終的には国民の医療負担を押し上げ、さらには、経済の停滞をもたらし、国家財政を危機に陥れるものです。国（厚生労働省）は、特定検診を通じ、健康日本21の達成目標として、国民が動脈硬化と取り組んで欲しいと考えています。

しかしながら、一時の高血圧、一時の脂質異常、一時の高血糖で右往左往するのではなく、いつかはやってくる可能性のある梗塞疾患の確率を下げる為に、今の時間を使わなければなりません。腹囲測定、血圧測定、採血の特定検診も重要ですが、一歩踏み込んで、年齢とともに進行する動脈硬化の現状を、本人自身が把握することが重要と考えます。今、自分自身の動脈はこんな具合だから、食べ過ぎに気を付けよう。運動をしよう。体重を落とそう。喫煙をやめよう（喫煙は肺をも傷めます）。薬をしっかり飲もう。

さて、当院では自身の動脈硬化を自覚していただくために、頸動脈エコー（頸動脈を超音波で観察し、中小動脈の状態を直接観察します。）、眼底写真（網膜の動静脈を直接見ること、細動脈の状態を直接観察します。）、PWV+ABI測定（大動脈の伸展性を数値化するとともに、下肢動脈の狭窄度を数値化します。）の三種類の検査を半年に一回、外来にて受けることをお勧めします。血管の狭窄を検査、治療する観血的な検査では有りませんので、外来にて手軽に検査可能です。

また、本年9月より、下肢血管の狭窄治療を開始いたしました。



**常勤医師
の
紹介**

氏名
診療科
出身大学
特記事項



おおほり まさひろ
大堀 正明
整形外科部長
獨協医科大学
整形外科学会 認定医
日本整形外科学会 専門医
日本リウマチ学会 リウマチ症
日本骨髄・骨髄腫学会 認定医
日本整形外科学会 認定医
日本整形外科学会 骨髄腫専門医 認定医
身障第15条指定医 肢体不自由



い で あきまさ
井出 明毅
外科部長
群馬大学
日本外科学会 指導医
〃 専門医
検診マンモグラフィ読影 認定医
日本消化器外科学会 認定医
消化器がん外科治療 認定医
日本医師会認定産薬医
医学博士
身障第15条指定医 眼科又は聴覚機能障害



なかがわ あきら
中川 晃
内科部長(呼吸器)
東京大学
身障第15条指定医 呼吸器機能障害



くわはら だいご
桑原 大彦
内科 小児科
金沢医科大学



ほんこう しいちろう
本郷 進一郎
内科(消化器)
獨協医科大学
身障第15条指定医 肝臓機能障害



ほその みきお
細村 幹夫
内科(呼吸器)
秋田大学



たけもと しゅんじ
竹本 俊二
整形外科
東京医科大学



ほしま あきら
箱島 明
内科(循環器)
東京医科大学大学院
身障第15条指定医 肢体不自由
〃 心臓機能障害
〃 呼吸器機能障害
〃 じん臓機能障害



みやた たいし
宮田 大士
外科
浜松医科大学
日本外科学会 専門医
検診マンモグラフィ読影認定医



はら ともひろ
原 朋広
外科
名古屋大学



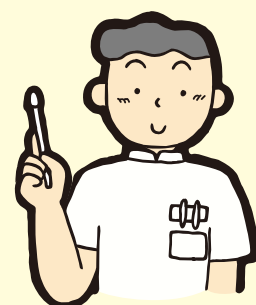
さかい たかし
坂井 義貴
内科(循環器)
日本大学
日本内科学会認定内科医
日本医師会認定健康スポーツ医
医学博士
日本循環器学会認定循環器 専門医
日本体育協会公認スポーツクター



きむら まさと
木村 和正
整形外科
獨協医科大学
整形外科学会 専門医
身障第15条指定医 肢体不自由



たなか りょうた
田中 亮太
整形外科
獨協医科大学



交通のご案内



・東武伊勢崎線(日比谷線)(半蔵門線)
北越谷駅(西口)→車で7分
越谷駅(西口)→車で7分(銀座50分、上野40分)



当院では下記の時刻にて送迎バス(無料)を運行しております。当院へのご診察・ご面会の際は
お気軽にご利用下さい。(日・祝祭日・年末年始を除く)

・武蔵野線
南越谷駅→車で10分、東川口駅→車で10分
・埼玉高速鉄道(南北線直通)
東川口駅→車で10分

※尚、お急ぎの方は病院西側停留所より、
越谷駅行きのタローズバスが運行して
おりますので、そちらをご利用下さい。(有料)

送迎バス時刻のご案内

北越谷駅西口 発		病院本館前 発	
8	40		
9	30		
10			
11	15		
12			
13	※45		
14			
15	※45		
16			
新越谷駅西口 発			
8	00		
9			
10	15		
11			
12	00		
13			
14	※30		
15			
16	※30		

●※は土曜日運休です。ご注意ください。
●途中下車希望の方はご乗車の際に運転手
までお申し出下さい。

タローズバス 越谷駅西口～県民健康福祉村

越谷駅西口 発				誠和病院前 発				
県民健康福祉村行き				越谷駅西口行き				
月～金	時	土・日・祝		月～金	時	土・日・祝		
	50	6	45		53	33	6	43
55	40	25	10	7	00	35	50	
45	30	10	8	20	45			
50	25	00	9	15	40			
50	30	10	10	00	30			
50	30	10	11	00	30			
	40	10	12	00	20	45		
50	30	10	13	05	30	50		
50	30	10	14	05	30	55		
50	30	10	15	20	55			
	35	15	16	25	50			
50	30	00	17	20	50			
	30	10	18	20	50			
	35	10	19	20	50			
	40	10	20	20	50			
	40	10	21	15				
	15	22	00					

無印：県民健康福祉村行き
○印：越谷誠和病院前行き

診療統計 平成22年度(月平均)

外来患者数	55,855名(4,655名)	紹介患者数	1,310名(109名)
入院患者数	61,438名(5,120名)	手術件数	666件(55.5件)
1日平均外来患者数	189名	内視鏡件数	1,143件(95.3件)
救急搬入数	1,571名(131名)		



医療法人 康麗会 **越谷誠和病院**

〒343-0856 埼玉県越谷市谷中町4-25-5

TEL.048-966-2711

http://www.seiwa-amg.com
E-mail: info@seiwa-amg.com